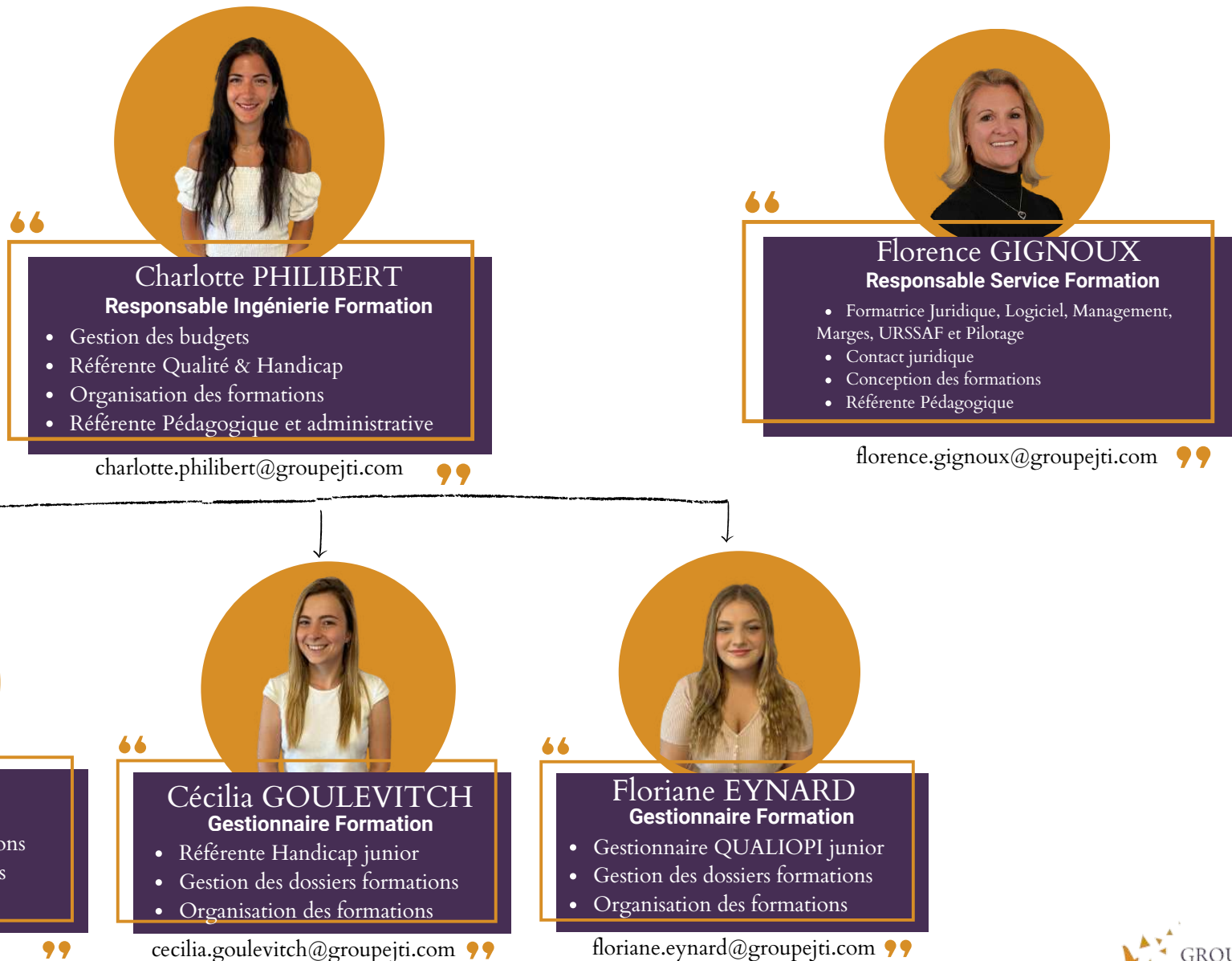


# ORGANIGRAMME FONCTIONNEL DU CENTRE DE FORMATION

## Pôle Administratif :



# ORGANIGRAMME FONCTIONNEL DU CENTRE DE FORMATION

## Pôle Handicap :



**Charlotte PHILIBERT**  
**Responsable Ingénierie Formation**

- Gestion des budgets
- Référente Qualité & Handicap
- Organisation des formations
- Référente Pédagogique et administrative

charlotte.philibert@groupejti.com ””



**Cécilia GOULEVITCH**  
**Gestionnaire Formation**

- Référente Handicap junior
- Gestion des dossiers formations
- Organisation des formations

cecilia.gouleritch@groupejti.com ””

## Pôle Pédagogique :



**Florence GIGNOUX**  
**Responsable Service Formation**

- Formatrice Juridique, Logiciel, Management marges, URSSAF et Pilotage
- Contact juridique
- Conception des formations
- Référente Pédagogique

florence.gignoux@groupejti.com ””



**Farah TABET**  
**Formatrice Logiciel Tempo & Banco**

- Conception des formations
- Animation des formations
- Conseils aux agences

farah.tabet@groupejti.com ””



**Yudelkis RIJO-HERNANDEZ**  
**Assistante Adjointe Service Formation**

- Formatrice Logiciel Tempo&Banco
- Conception des formations
- Référente SAV Logiciel

yudelkis.hernandez@groupejti.com ””



**Elian CARAYOL**  
**Responsable de secteur- formateur commercial**

- Formateur stratégie commerciale
- Animation des formations
- Intégration et suivi des agences du groupe

elian@expertis-interim.fr ””



**Charlotte PHILIBERT**

**Responsable Ingénierie Formation  
et Référente Handicap**



**Cécilia GOULEVITCH**

**Gestionnaire Formation  
Référente Handicap Junior**



**Floriane EYNARD**

**Gestionnaire Formation**



**Sarah OURAK**

**Assistante Formation  
en Alternance**





**Florence GIGNOUX**

**Responsable Formation & Assistance**

Formatrice en Réglementation du TT,  
Marges, URSSAF, Management et Pilotage



**Yudelkis RIJO-HERNANDEZ**

**Responsable Adjointe Service Assistance**

Formatrice sur les Logiciels  
Tempo & Banco



**Farah TABET**

**Formatrice Logiciel Tempo  
& Banco**



**Elian CARAYOL**

**Responsable de secteur- formateur commercial  
Formateur stratégie commerciale**